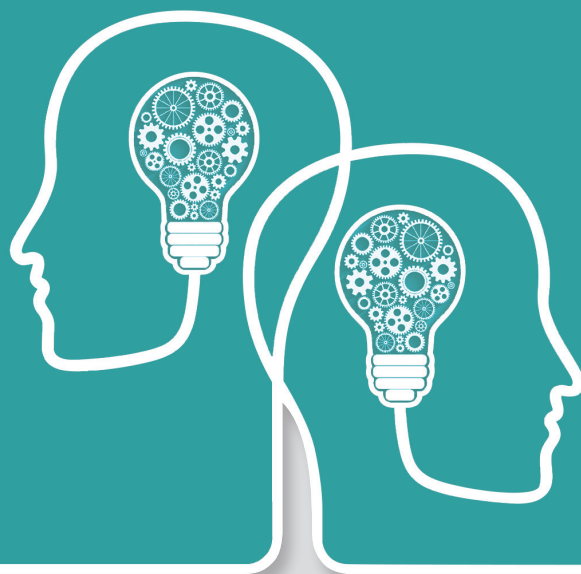




Le lien systémique S.A.R.L

Institut de formation et d'application de
l'approche systémique depuis 2013.



QUI SOMMES-NOUS?

QUI SOMMES-NOUS?



- ◆◆◆ Le lien systémique est un lieu de consultation, de thérapie (individuelle, de couple et de la famille), de développement des ressources personnelles, de soutien à la parentalité, d'information et de guidance. Il est affilié à L'Institut de Formation et d'Application des Thérapies de la Communication (IFATC) à Lyon en France, d'où la double certification des formations proposées.
- ◆◆◆ L'IFATC est un centre d'enseignement et de recherche aux approches systémiques qui a été fondé en 1980. C'est aussi un centre de formation, précurseur dans l'enseignement de la systémique et des thérapies brèves, qui assure également un service de consultation de thérapie individuelle, de couple et de la famille.

◆ NOTRE APPROCHE

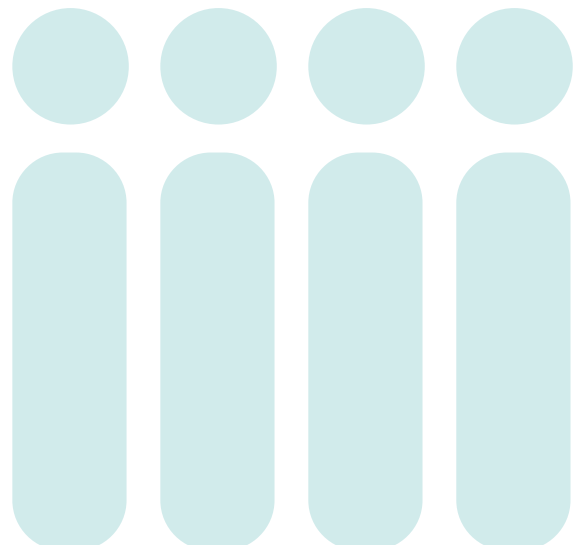
L'**approche systémique** est un champ d'étude interdisciplinaire qui amène une compréhension des individus et des familles dans leur complexité. Elle se distingue des autres approches par sa façon de comprendre la communication, l'interaction, les relations et les échanges entre les éléments d'un système dans leur environnement, leur fonctionnement et leurs mécanismes.

◆ NOTRE EQUIPE

Les services du lien systémique sont assurés par une équipe pluridisciplinaire formée de spécialistes compétents et qualifiés, tous formés à l'approche systémique.

L'équipe actuelle est formée de :

- ◆ *Travailleurs sociaux*
- ◆ *Psychologues cliniciens*
- ◆ *Psychologues scolaires*
- ◆ *Psychothérapeutes*
- ◆ *Thérapeutes de couple*
- ◆ *Thérapeutes familiaux*
- ◆ *Orthopédagogues*
- ◆ *Orthophonistes*
- ◆ *Psychomotriciens*



NOS SERVICES



ATELIERS

- ◆◆◆ *Ateliers enfants*
- ◆◆◆ *Ateliers adolescents*
- ◆◆◆ *Ateliers couples*
- ◆◆◆ *Ateliers parents*

Elaborés à la demande, ces ateliers sont axés sur la co-construction et proposent des contenus solides et pertinents permettant aux participants de développer leurs ressources personnelles et d'acquérir des compétences utiles et qualifiantes pour mieux gérer leur quotidien.



FORMATIONS

- ◆◆◆ *Formation en thérapie de couple selon l'approche systémique*
- ◆◆◆ *Formation à la thérapie familiale selon l'approche stratégique résolutive*
- ◆◆◆ *Formation de base à la médiation familiale*

Le lien systémique offre un cadre de formation, d'analyse et de perfectionnement de la pratique aux professionnels appartenant au domaine pédagogique, éducatif, médical et paramédical. Il propose des formations, des ateliers et des colloques permettant de travailler ou d'améliorer les compétences des spécialistes dans leur fonctionnement au sein d'institutions publiques ou privées, dans leur pratique libérale et dans la gestion du quotidien.



SERVICE CLINIQUE

- ◆◆◆ *Thérapie de l'individu, du couple ou de la famille*
- ◆◆◆ *Accompagnement socio-éducatif et de guidance parentale*

L'équipe pluridisciplinaire est composée de psychologues, assistantes sociales, thérapeutes familiaux, et médiateurs familiaux, tous formés à l'approche systémique.

Ces professionnels assurent des interventions individuelles et/ou groupales afin de favoriser les échanges positifs entre les membres d'une famille et de les aider à évoluer ensemble vers un fonctionnement plus adéquat, à dépasser une situation de crise et/ou à trouver de nouveaux équilibres.



GROUPES DE PAROLE

- ◆◆◆ *Groupes d'adultes*
- ◆◆◆ *Groupes d'enfants*
- ◆◆◆ *Groupes d'adolescents*
- ◆◆◆ *Groupes de parents*

Le spécialiste accompagne un ensemble de personnes pour évoquer leurs difficultés sur un thème en commun. L'objectif est de permettre aux participants d'exprimer ce qui les préoccupe, d'écouter et de bénéficier du soutien d'autres personnes qui se trouvent dans la même situation.



SERVICE D'INTERVENTION / TERRAINS PARTENAIRES

L'équipe du lien systémique s'implémente en satellite dans différentes institutions incluant des écoles, des crèches, des garderies et des centres spécialisés dans le but de collaborer avec le personnel de chaque terrain pour la réalisation de projets ciblés et personnalisés selon le contexte et les besoins particuliers de chaque établissement.

Nos projets de collaboration sont tissés sur mesure selon les besoins recensés dans un climat de co-construction et de partenariat entre tous les intervenants.



Le lien systémique S.A.R.L



1^{er} étage . Immeuble Naufal 123 . Rue des Lazaristes . Zouk Mikael . Liban
+961 3 944 336 - lien.systemique@gmail.com